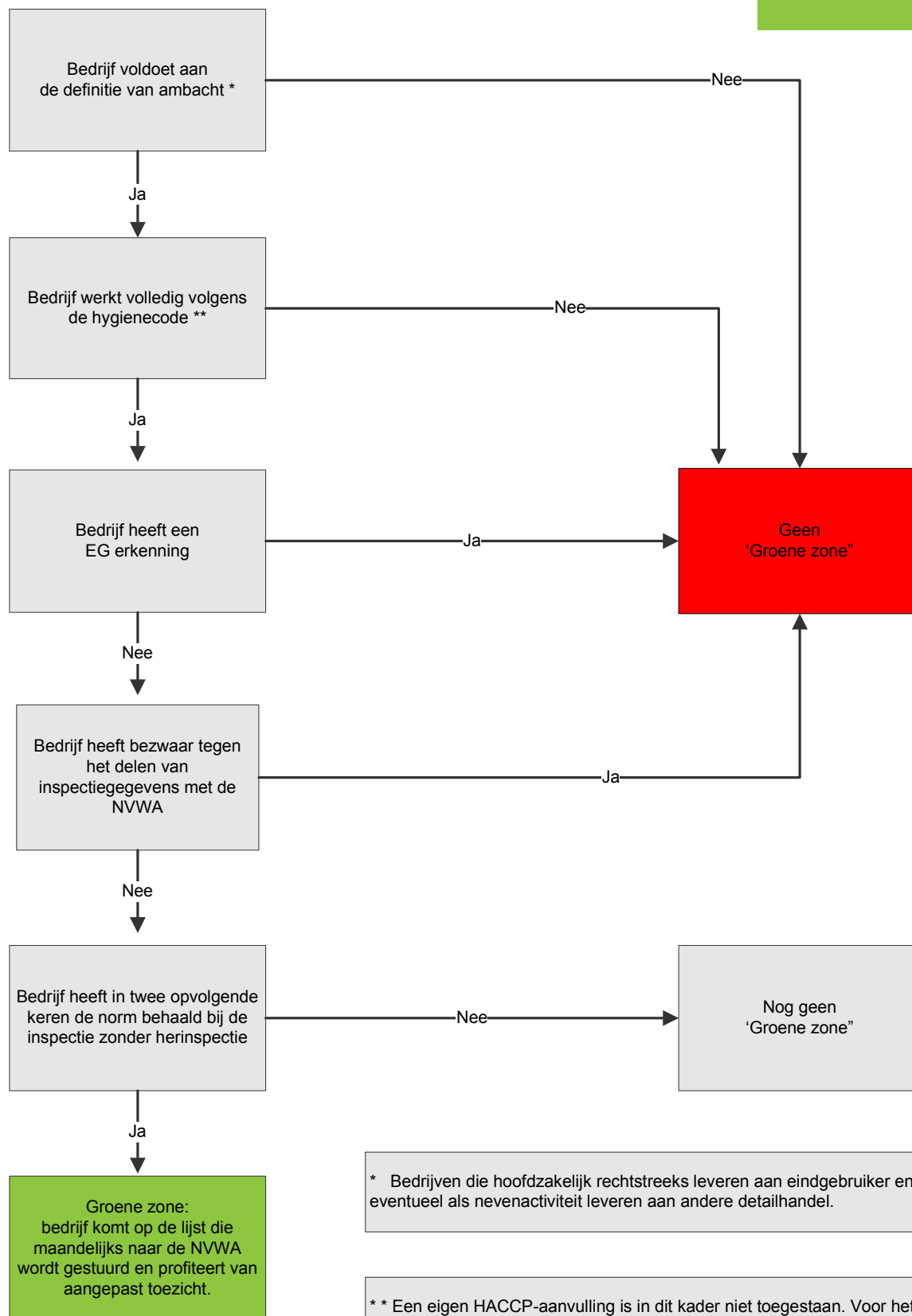


Schema 1: Toetreding tot groene zone

Versie: augustus 2017



* Bedrijven die hoofdzakelijk rechtstreeks leveren aan eindgebruiker en eventueel als nevenactiviteit leveren aan andere detailhandel.

** Een eigen HACCP-aanvulling is in dit kader niet toegestaan. Voor het betreffende proces mag wel gebruik worden gemaakt van een andere hygiëne code; alle voorwaarden vanuit deze code moeten wel worden nageleefd.